

## ATS Echtzeit-Software

Eichen - Konfigurieren - Messen - Dokumentieren

### ATS

Die fertige Software zum Einschalten. Echtzeitmessungen auf sehr hohem Niveau erzielen Sie mit Programmierkenntnissen auf sehr niedrigem Niveau. Die modulare Architektur erlaubt dem Benutzer selbst die Meßsoftware aufzubauen und wunschgemäß einzustellen. Die Meßwerte werden auf verschiedene Weise dargestellt, einschließlich Trend und SPC.

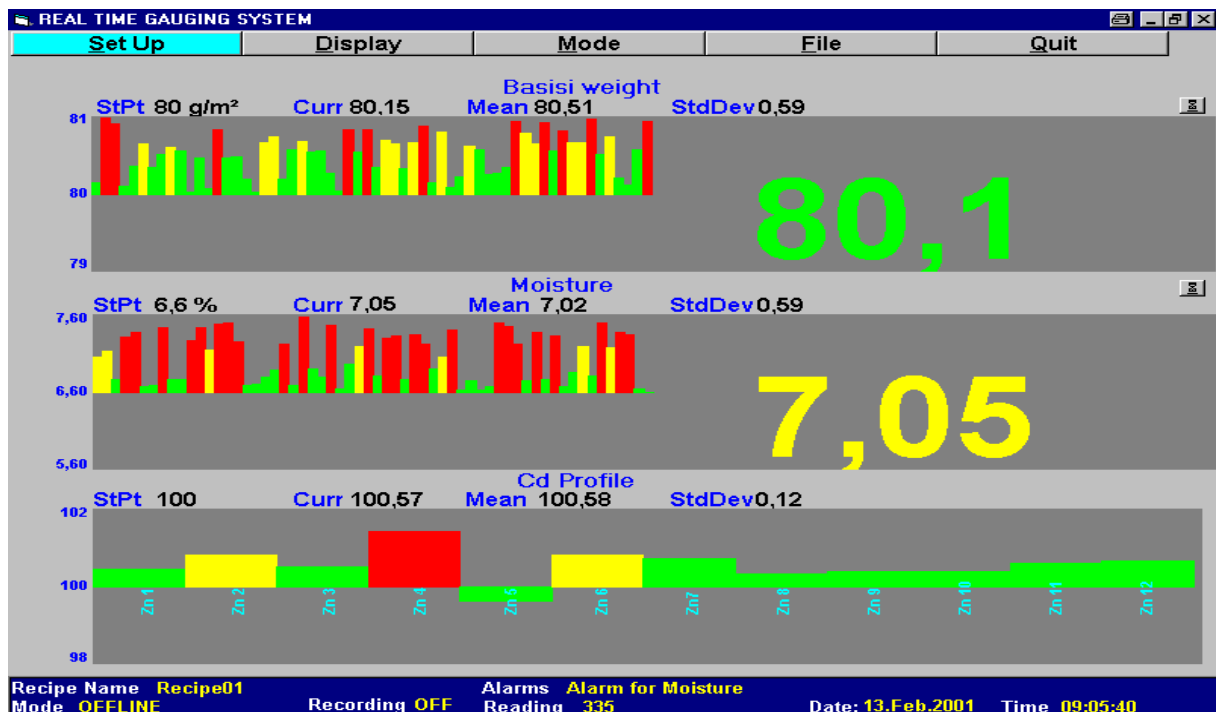
Die vordefinierten Software –Module werden einander zugeordnet. Damit erfolgt lineare und nicht lineare Eichung sowie Korrelationen und Kalkulationen unterhalb der Meßwerte. Alle gemessenen oder berechneten Werte sind zu speichern.

### Hardware Unterstützung

ATS unterstützt eine ganze Reihe von Standard-Signaleingangskarten. Dazu gehören analoge EIN- und AUSgangskarten sowie HD Zähleringangskarten zur digitalen Meßwertaufnahme.

### Flexible Darstellung

Die vorkonfigurierte 3-Fensteraufteilung läßt auf jedem Fenster eine Vielzahl verschiedener Darstellungen zu. Die einzelnen Darstellungen können fliegend gewechselt werden.



Betrieb unter: HW PC mind 588  
SW WINNT  
4.0  
Meßrate: 100ms bis 60s  
Rezepturverwaltung > 1000

Eichprogramm für  
lineare und nicht lineare  
Eichkurven Integrierte Funktionslogik  
Datenlogger In ASCII und \*.mdf  
netzwerkfähig

# ATS

## Anwendungen

Wo auch immer ein Analog- oder Digitalmeßwert vorliegt:

- ◆ Chemie, Pharmacie
- ◆ Kunststoffgranulat
- ◆ Folienherstellung und Veredelung
- ◆ Lebensmittelherstellung
- ◆ Mineralien, Gips, Zement

## Eigenschaften

ATS Echtzeitsoftware mit folgenden Funktionsgruppen

- **ONLINE**  
Menü- und Statusleiste, 3 Fenster zur wählbaren Meßwertdarstellung.
- **EICHUNG**  
Menügeführtes SW-Paket zur Eichung von linearen und nicht linearen (Radiometrische Sensoren) Signalverläufen.
- **AUFBAU**  
Menügeführtes SW-Paket zum Aufbau des jeweils zutreffenden Signalfusses und dessen Darstellung. Schaltfunktionen werden durch Auswahl aktiviert.
- **DATENERFASSUNG**  
Modulare Steuerelemente erlauben durch einfaches Verknüpfen aufwendige Erfassungsstrategien.
- **NETZWERK**  
Die Software läuft unter WINNT 4.0 und verfügt damit über alle darin verfügbaren Schnittstellen.

## Systemvoraussetzungen

PC oder IPC mit mindestens Pentium 90 MHz

Arbeitsspeicher Min. 32 MB

Festplatte abhängig von dem gewünschten Maß an Datenerfassung.

**ATI**GmbH

Automation Technologie Information  
Rotebergstraße 33 Tel. 06195 / 910601  
65779 Kelkheim Fax. 06195 / 910602  
E-Mail ATIsys@T-online.de